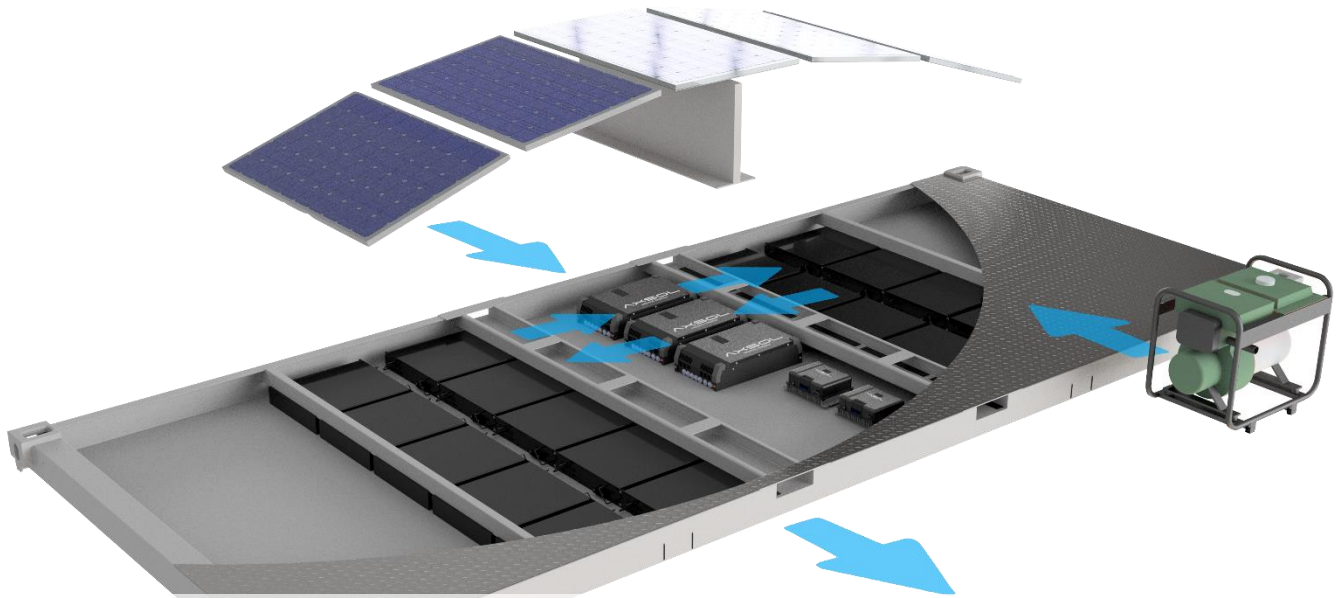


AXSOL

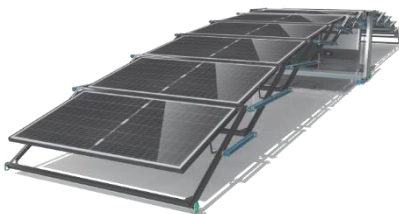
MOVING ENERGY



AXSOL kombiniert im **CN20 hybrid** ein intelligentes Energieerzeugungs- und Speichersystem mit innovativen, faltbaren 20-Fuß-Containern von Kooperationspartner CONTINEST – Die hochmobile Lösung mit integrierter, autarker Stromversorgung für Anwendungen wie Großveranstaltungen, Notunterkünfte, Impfzentren, Festivals, mobile Ladestationen, Baustelleneinrichtung oder auch temporäre Büroräume.



CN20 faltbarer 20-Fuß-Container
(2 Container im Verbund)



Hochmobiles Photovoltaik-Faltsystem

Den Kern des *Energieerzeugungs- und Speichersystems* bildet die *intelligente Systemsteuerung*. Diese sorgt für ein ideales Zusammenspiel zwischen den elektronischen Komponenten und somit für maximale Effizienz in jeder Anwendung. Der *Batteriespeicher* basiert auf der aktuell sichersten und langlebigsten Technologie *LiFePO4* und kann über das Stromnetz, Photovoltaik oder auch einen Generator geladen werden. Beim Ausfall des Stromnetzes wechselt die Systemsteuerung sofort in den Batteriebetrieb und garantiert somit eine *unterbrechungsfreie Stromversorgung* besonders bei kritischer Infrastruktur. Die Standardlösung zur regenerativen Energiegewinnung ist ein *portables Photovoltaik-Kraftwerk*, das mit wenigen Handgriffen auf ca. 6 Meter Länge aufgefaltet wird und 2 kWp grüne Energie für den Nutzer bereitstellt. Für netzferne Anwendungen stellt ein modernes *Kraftstoffaggregat* genug Energie zur Verfügung, um die Batterien zu laden und gewährleistet somit volle Autarkie. Mit der automatischen *Generator-Start-Stopp-Funktion* wird der Speicher zudem immer zur genau richtigen Zeit geladen und Energie dadurch zu jeder Zeit verfügbar.

Abmessung geschlossen:
6060 x 2440 x 540 mm

Abmessung entfaltet
6060 x 2440 x 2750 mm

Batterietechnologie
48 V LiFePO₄

Systemspannung
230 V

Batteriekapazität
Bis zu 100 kWh

Ausgangsleistung
Bis zu 30 kVA

Photovoltaik
2 kWp pro EXOrac

Generator (optional)
3,7 kVA / 230 V

Standardkonfiguration

Ausgangsleistung: **5 kVA**

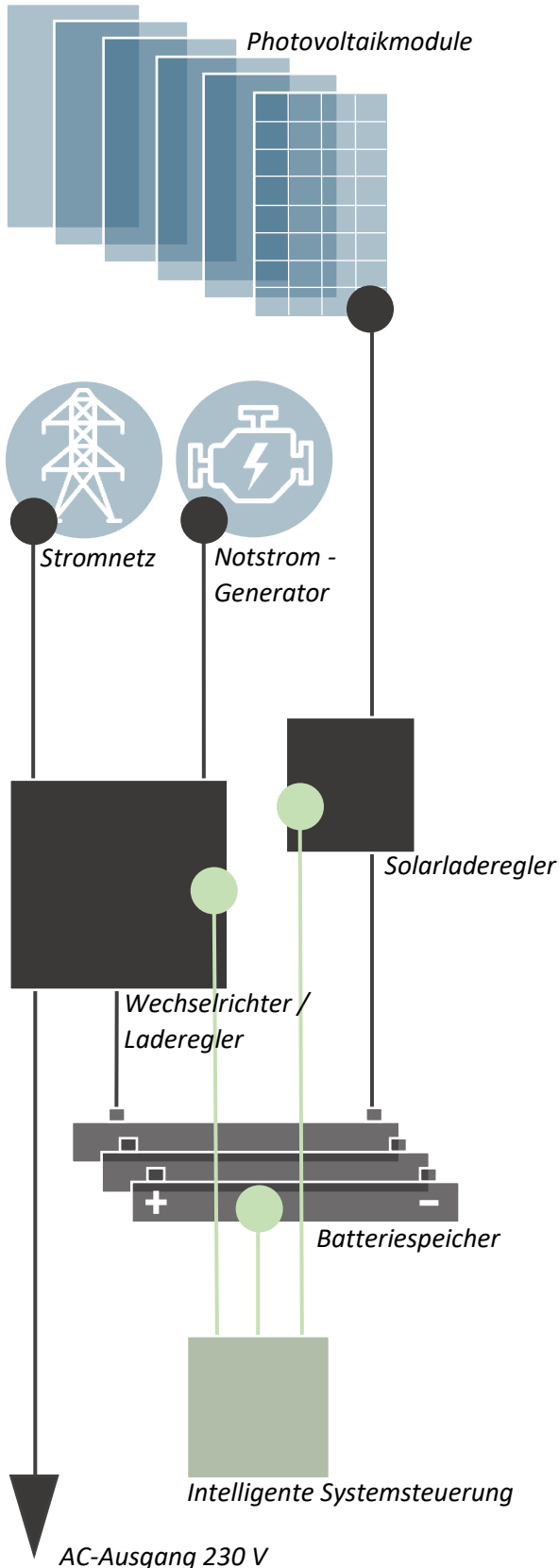
Batteriekapazität: **10 kWh**

Photovoltaikleistung: **2 kWp**

Generatorleistung: **3,7 kVA**

AXSOL

MOVING ENERGY



Passend für jede Anwendung.

Die integrierten Energiesysteme von AXSOL sind durch ihren modularen Aufbau, die intelligente Systemsteuerung sowie ein ausgeklügeltes Einbausystem für jeden Anwendungsfall passend konfigurierbar. In Schritten von je 2,4 kWh kann der Batteriespeicher somit beispielsweise bis zu einer Größe von 96 kWh frei gewählt werden. Die Ausgangsleistung ist ebenfalls durch Parallelbetrieb mehrerer Wechselrichter auf bis zu 30 kVA erweiterbar.

Energie. Immer und überall.

Durch den einzigartigen faltmechanismus lässt sich der CN20 hybrid auf nur 540 mm zusammenfallen und somit können bis zu zehn Einheiten auf einem LKW mit Anhänger transportiert werden. Alle elektronischen Komponenten sind fest im Boden des Containers verbaut und somit ist der CN20 hybrid mithilfe eines Gabelstaplers in weniger als 10 Minuten komplett aufgebaut und einsatzbereit.

CN20 hybrid standard

Ausgangsleistung:	5 kVA
Batteriekapazität:	10 kWh
Systemspannung:	230 V
Photovoltaikleistung:	2 kWp
Generatorleistung:	3,7 kVA

CN20 hybrid medium

Ausgangsleistung:	15 kVA
Batteriekapazität:	36 kWh
Systemspannung:	230 V
Photovoltaikleistung:	4 kWp
Generatorleistung:	3,7 kVA

CN20 hybrid max off-grid

Ausgangsleistung:	30 kVA
Batteriekapazität:	96 kWh
Systemspannung:	230 V / 400 V
Photovoltaikleistung:	10 kWp
Generatorleistung:	3,7 kVA

